

**Zooっと
見てるよ!**

アニマル検知カメラ

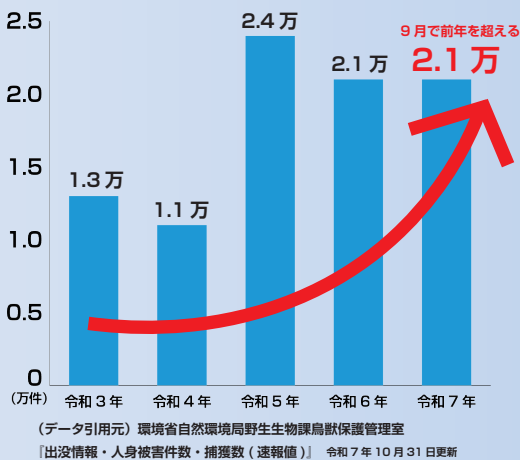


ある日出会うのは、森の中だけではありません!

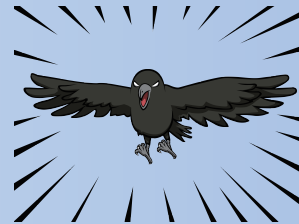
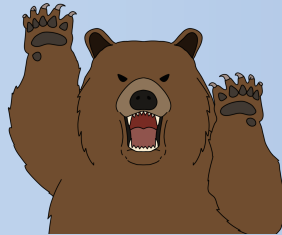


人と動物たちの生活圏が近くなっている?

クマ出没情報は年々増加傾向!!



野生動物にはキケンがいっぱい!!



獣害は多岐に渡ります!

農林業被害



- 農地 / 水路の掘り起こし
- 食害
- 住民との接触

(出典) PR TIMES (<https://prtimes.jp/main/html/rd/p/000000097.000120394.html>)

家屋損壊



- フン尿による腐食
- 足音・鳴き声
- 漏電火災
- 感染症

(出典) 特定非営利活動法人 日本害獣建物被害対策協会 (<https://npo-hakubishin.com/about-gaiju/>)

イノシシ、キョン、シカ、サル

ハクビシン、アライグマ、コウモリ

アニマル検知カメラ

画面内に動物が侵入した時、AI が対象を検知。
レコーダーからアラームをランプやスマホに通知。

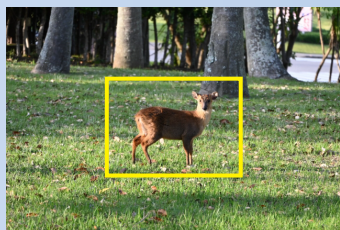


- 90% 以上の検知精度で動物を認識。
- ウォームライトやサウンドの警告の威嚇機能。

早期に通報・避難・対処ができる！

10 種類以上の動物を自動識別

正確な種固有の警報を発令できるため、誤報を減らします



仕様

IPC-HDW5459H-ASE-PV-PRO

Xinghan Vision Model

遠距離のターゲット検出 / 高精度の人検知 / IVS の自動作成



- 4MP 固定焦点 (2.8mm)
- アラーム入力 2 / 出力 2
- オーディオ入力 1 / 出力 1
- 最大 1TB の SD カード対応
- 保護等級 IP67、IK10

活用事例

街頭防犯

畜産業

学校